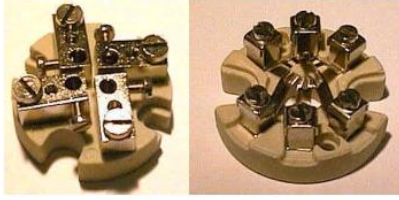




CATALOGO ACCESSORI

CATALOGUE ACCESSORIES

Basette in ceramica / Ceramic socket



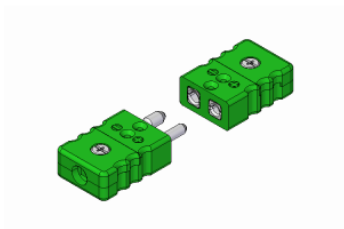
CARATTERISTICHE TECNICHE

Basette di ceramica per termocoppie e termoresistenze con 2, 3, 4 e 6 morsetti.

TECHNICAL FEATURES

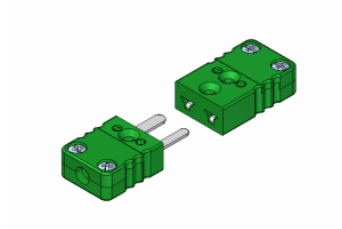
Ceramic socket for thermocouples and termoresistances with 2, 3, 4 and 6 terminal block.

Connettori compensati / Compensating connector



CONNETTORE STANDARD A CONTATTI PIENI

Applicazioni: Connettori per circuiti di termocoppia e RTD. I contatti pieni assicurano un buon contatto per qualsiasi applicazione.



CONNETTORE MINIATURA

Applicazioni: connettori per circuiti di termocoppia e RTD. Adatti ad essere utilizzati con cavi sottili o isolati in ossido minerale

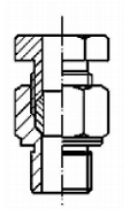
CARATTERISTICHE TECNICHE

I connettori per termocoppie costituiscono una valida soluzione per eseguire giunzioni di cavi per termocoppie in modo rapido e preciso, evitando la formazione di termocoppie spurie; sono formate da metalli per termocoppie o compensati.

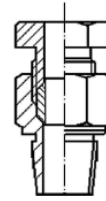
TECHNICAL FEATURES

The thermocouple connectors, constitute a valid solution to perform junctions of cables for thermocouples in rapid and precise way, avoiding the formation of spurious thermocouples; they are formed from metals for thermocouple or compensated.

Raccordi scorrevoli / Compression fittings



Raccordo a compressione, filetto GAS / Compression fitting threaded GAS



Raccordo a compressione, filetto NPT / Compression fitting threaded NPT

CARATTERISTICHE TECNICHE

Raccordi a compressione scorrevoli con filettature GAS e NPT, materiale corpo inox o ottone con ogiva in ottone (teflon a richiesta).

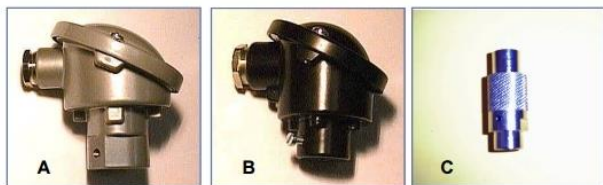
TECHNICAL FEATURES

Sleeding compression fittings threaded GAS or NPT; body material inox or brass with ogival brass (teflon on request).

TABELLA RACCORDI / CONNECTION TABLE

	Diametro guaina Sheath diameter	ø 1,5	ø 2	ø 3	ø 4,5	ø 6	ø 8
Codice Code	Filetto						
G1	G 1/8	x	x	x	x		
G2	G 1/4	x	x	x	x	x	x
G3	G 3/8	x	x	x	x	x	x
G4	G 1/2			x	x	x	x
N1	1/8 NPT	x	x	x	x		
N2	1/4 NPT	x	x	x	x	x	x
N3	3/8 NPT	x	x	x	x	x	x
N4	1/2 NPT			x	x	x	x

Teste di collegamento / Connection head



A

DIN A / DIN A

B

DIN B / DIN B

C

Cilindrica / Cylindrical



M

Mignon / Mignon

U

DIN BUS / DIN BUS

X

ATEX / ATEX

CARATTERISTICHE TESTE STANDARD / STANDARD HEAD TECHNICAL FEATURES

Attacco pressacavo: PG-16 – G1/2 – M20x1.5

Cable entry: PG-16 – G1/2 – M20x1.5

Colori: Standard grigio

Colours: Standard is grey

Accessori inclusi: Guarnizioni e pressacavo

Standard accessories: Gaskets and cable press

CARATTERISTICHE TESTE ATEX / ATEX HEAD TECHNICAL FEATURES

Materiale: Alluminio

Material: Aluminium

Tipi di attacchi: filettature metriche, cilindriche, coniche

Type of connections: Metric, conic, cylindrical threads

Tipi filettature / Threads: 1/2 NPT – 3/4 NPT

Attacco esterno di messa a terra

External ground fixage

Certificazione/Certification: Secondo ATEX 94/9 CE

EExdIIC – ATEX :Gruppo 2 -Cat.2G

EExdIIC – ATEX :Group 2 -Category 2G

Trasmettitori di segnale / Signal transmitter



IPAQ201



MINIPAQ-HLP



MINIPAQ-L

CARATTERISTICHE TECNICHE

I trasmettitori, sono dispositivi elettronici per montaggio a bordo della sonda o su guida DIN che permettono di amplificare il segnale delle sonde con uscita 4-20mA oppure 0-10V evitando il decadimento del segnale su lunghe distanze tra il sensore e lo strumento di acquisizione. Essi sono disponibili in versioni economiche, con linearizzazione del segnale, con isolamento galvanico, programmabili da PC e trasmissione con protocollo Hart.

TECHNICAL FEATURES

The transmitters, are electronic components for mounting on board of the probe or on DIN guide that allows to amplify the signal of the probes with output 4-20mA or 0-10V avoiding the decadence of the signal on long distances between the sensor and the instrument of acquisition. They is available in economic versions, with linearized signal, with galvanic isolation, programmable from PC and transmission with Hart protocol.